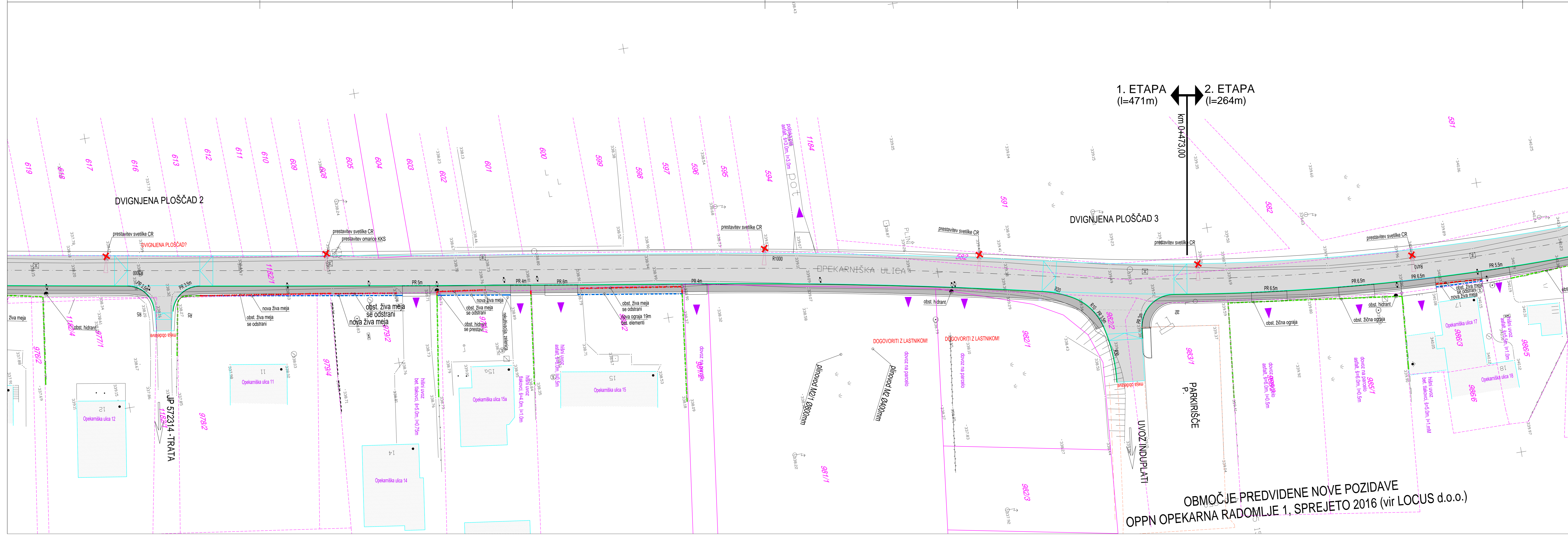


**LEGENDA:**

- novo asfaltno vozilce
- nov asfalt okličnika
- obstoječi obojčki
- obstoječi robniki
- novi robniki
- P.R. — novi pozgozrtjeni robniki
- obstoječa ograja ali živa meja
- odstranitev ograje ali žive meje
- nova ograja ali živa meja
- svetilke cestne razsvetljave (obstoječe, nove, odstranitev)
- os ceste
- usnjene parcelne meje
- meje DKN

Izvajatelj: <b>Občina Domžale</b> Ljudijska cesta 69 1230 Domžale	Naziv projekta: <b>REKONSTRUKCIJA OPEKARNIŠKE CESTE V RADOMLJAH (LC 072081)</b>
Projektant: <b>CE DESIGN</b> Kärvevo cesty 4b, S 4000 KRANJ SLOVENIJA Tel. +386 (0)4 23 80 300 Fax +386 (0)4 23 80 901 Id. št. IZS 0341	Način izvajanja: NAČRT GRADBENIH KONSTRUKCIJ Raba: GRADBENA SITUACIJA – ETAPA 1 (prvi del) Vrsta projekta: IDZ Merilo: 1:250 Spremembe:
Datum projekta: Janez Žuna, u.d.i.g. G-1443	Št. projekta P-360/16 Št. nabora N-360/16-C
Odl. projektant: Janez Žuna, u.d.i.g. G-1443	Datum: NOVEMBER 2016 Št. nabora: <b>G.3.1</b>



**LEGENDA:**

- novo asfaltno vozilce
- nov asfalt okličnika
- obstoječi obojčki
- obstoječi robniki
- novi robniki
- P.R. — novi pozgozrtjeni robniki
- obstoječa ograja ali živa meja
- odstranitev ograje ali žive meje
- nova ograja ali živa meja
- svetilke cestne razsvetljave (obstoječe, nove, odstranitev)
- os ceste
- usnjene parcelne meje
- meje DKN

Izvajatelj: <b>Občina Domžale</b> Ljudijska cesta 69 1230 Domžale	Naziv projekta: <b>REKONSTRUKCIJA OPEKARNIŠKE CESTE V RADOMLJAH (LC 072081)</b>
Projektant: <b>CE DESIGN</b> Kärvevo cesty 4b, S 4000 KRANJ SLOVENIJA Tel. +386 (0)4 23 80 300 Fax +386 (0)4 23 80 901 Id. št. IZS 0341	Način izvajanja: NAČRT GRADBENIH KONSTRUKCIJ Raba: GRADBENA SITUACIJA – ETAPA 1 (drugi del) Vrsta projekta: IDZ Merilo: 1:250 Spremembe:
Datum projekta: Janez Žuna, u.d.i.g. G-1443	Št. projekta P-360/16 Št. nabora N-360/16-C
Odl. projektant: Janez Žuna, u.d.i.g. G-1443	Datum: NOVEMBER 2016 Št. nabora: <b>G.3.2</b>

OBLASTI PREDVIDENE NOVE POZIDAVE  
 OPPN OPEKARNA RADOMLJE 1, SPREJETO 2016 (vir LOCUS d.o.o.)